

Pokyny

8. závod Hanáckého žebříčku jaro Mistrovství Hanácké oblasti na klasické trati závod Euroregionální ligy orientačního běhu závod HSH rankingu – koeficient 1.02

Memoriál Věry Tišnovské

Pořádající orgán:

Český svaz orientačních sportů – Hanácká oblast / Olomoucký kraj

Pořádající subjekt:

OB TJ Zlaté Hory (ZLH)

Datum:

Sobota 13. 6. 2015

Zařazení do soutěží:

Oblastní žebříček Hanácké oblasti – jaro, závod HSH rankingu – koeficient 1.02

Typ závodu:

Závod jednotlivců na klasické trati s pevným pořadím kontrol a intervalovým startem.

Směrné časy jsou určeny Soutěžním řádem Hanácké oblasti.

Centrum:

Rejvíz, GPS: 50°13'45.449"N 17°17'51.894"E

Pozemek Penzionu Rejvíz. Doporučujeme oddílové stany. Dbejte pokynů personálu penzionu a pořadatelů.

Parkování:

Na zpoplatněných komerčních parkovištích, 50 až 1000 m od centra závodu.

WC a mytí:

V Penzionu Rejvíz

Občerstvení:

restaurace Penzionu Rejvíz, případně jiné restaurace na Rejvíze.

Prezentace:

9:30 – 10:30 v centru závodu

Start 00:

11:00, kategorie HDR startuje libovolně v čase od 30 do 70 a kategorie P startuje libovolně v čase od 10 do 70

Vzdálenosti:

parkoviště – centrum 50 až 1000 m

centrum – start 500 m

cíl – centrum 500 m, cíl je v blízkosti startu

Cesta na start je značena modrobílými fáborky.

Popisy kontrol:

K dispozici v centru závodů formou samoobsluhy

Mapa:

Chlapecké kameny, 1:10 000

E=5 m, stav srpen 2013, autoři Tomáš Leštínský a Bohumil Háj, tisk Nord Service, formát A4.

Pro všechny kategorie vodovzdorně upravena.

Mapa není revidována, pouze zaznamenána některé drobné změny.

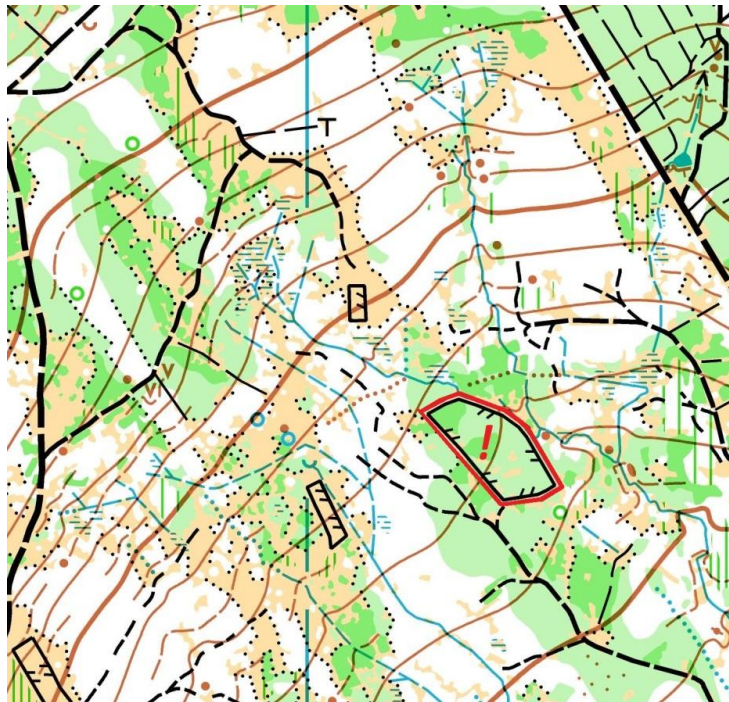
V cíli budou mapy vybírány do času startu posledního závodníka.

Terén:

Kopcovitý, horský les, v některých partiích velmi náročná, těžká podložka, občas kameny, skalky, skalní útvary, pasáže s rozdílnou průběžností, středně hustá síť cest – prostor Mistrovství ČR na klasické trati 2013.

Mapa zachycuje stav vegetace před dvěma lety – na některých pasekách je posun od žluté k zelené.

!Pozor! V nejjihnější části mapy (oblast kontrol č. 49, 50, 51 a 65) je orientace ztížena tím, že jsou otevřené a polootevřené pasáže značně zarostlé vysokou trávou a podobným podrostem. Trochu jako „napalm“ ve spodních partiích v Suché Rudné. Navíc tam ve skutečnosti NENÍ jedna oplocenka, důležitá na některých postupech a tato změna není zaznamenána v mapě.



Zvláštní mapové značky:

zelené kolečko výrazný strom, hnědý křížek plošina

Občerstvení během závodu:

Občerstvovací stanice na kontrolách č. 39 a 42 (voda), v cíli šťáva.

Ražení:

Elektronicky – SportIdent

Časový limit:

180 minut pro všechny kategorie

Předpis:

Závodí se podle platných Pravidel OB a SŘ HO 2015.

Protesty:

Písemně s vkladem 200,- Kč hlavnímu rozhodčímu. Případné protesty proti oficiálním výsledkům na adresu Hana Pavlíková, Ondřejovice 237, 793 76 Zlaté Hory

Jury:

Zdenka Králová SSU, Ladislav Grepl KON, Miroslav Chmelař JPV.

Předběžné výsledky:

Budou vyvěšovány v centru závodů.

Vyhlášení výsledků:

Předpokládáme ve 14:30. Ve všech kategoriích budou vyhlašováni závodníci na prvních třech místech, v kategorii HDR obdrží drobnost všechny zúčastněné děti.

Zdravotní služba:

Po doběhu je poskytnuto bezplatné ošetření v centru závodu, následnou zdravotní péči si hradí každý účastník ze svého zdravotního pojištění.

Funkcionáři:

ředitel závodu	Hana Pavlíková, R3
hlavní rozhodčí	Tomáš Novotný, R2
stavitel tratí	Petr Mrkvica

Upozornění:

Každý závodník startuje na vlastní nebezpečí.

Tento závod je uspořádán s podporou LČR, s.p., Lesní správy Jeseník